



생명자원

연구시설·장비



신품종



특허



기술요약정보



표준



보고서



화합물



소프트웨어



논문

연구성과, 놀라운 가치로 거듭납니다.

국가연구개발사업 연구성과 등록·기탁제도



과학기술정보통신부
Ministry of Science and ICT



한국과학기술기획평가원
Korea Institute of S&T Evaluation and Planning

연구성과 관리·유통 제도란 무엇인가요?

국가연구개발사업으로 발생된 연구성과는 놀라운 잠재력을 지닌 소중한 자산입니다.

과학기술정보통신부는 연구현장에 분산되어 개별적으로 보관·관리되고 있는 다양한 연구성과를 체계적으로 관리하고 효율적인 활용을 지원하기 위하여 「연구성과 등록·기탁 제도」를 지정하여 운영하고 있습니다.

▶ **등록대상 연구성과** : 논문, 특허, 보고서원문, 연구시설·장비, 기술요약정보, 소프트웨어(저작권, 기술상세정보), 생명정보, 표준(성문표준, 측정표준, 참조표준)

▶ **기탁대상 연구성과** : 화합물, 생물자원, 신품종

수집된 연구성과는 “연구성과 관리·유통 전담기관”에 의해 검증과 분류 그리고 가공되어 산·학·연 연구자와 국민들이 보다 쉽고 편리하게 이용할 수 있도록 공개되어 활용됩니다.

☞ 여러분의 도전과 혁신 끝에 탄생한 연구성과는 후행연구나 사업화 그리고 새로운 가치 창출에 크게 기여될 수 있습니다.

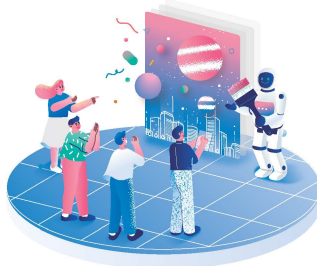
근거 : 국가연구개발사업 등의 성과평가 및 성과관리에 관한 법률 제26조(연구성과 관리·유통 전담 기관의 지정 등) 제1항

- ① 과학기술정보통신부장관은 연구개발사업의 성과관리·활용 등의 업무를 효율적으로 추진하기 위하여 전문인력 및 조사·연구능력을 갖춘 연구기관 또는 단체를 연구성과 관리·유통 전담기관(이하 “전담기관”이라 한다)으로 지정·운영할 수 있다. <개정 2021. 12. 28.>

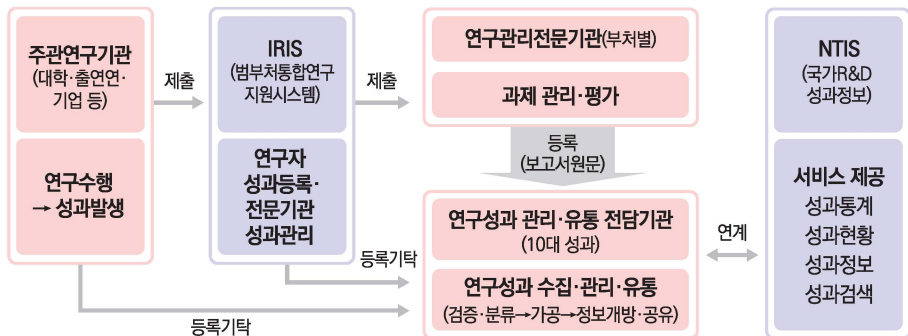
근거 : 국가연구개발혁신법 시행령 제33조(연구개발성과의 관리) 제3항

- ③ 연구개발기관의 장 또는 중앙행정기관의 장은 「국가연구개발사업 등의 성과평가 및 성과관리에 관한 법률」 제26조제1항에 따라 지정된 연구성과 관리·유통 전담기관(이하 “전담기관”이라 한다)이 별도로 정한 절차에 따라 연구개발성과를 전담기관에 등록·기탁해야 한다. 다만, 특허청이 해당 특허정보를 전담기관에 제공하는 경우는 제외한다.

<개정 2022. 6. 28.>



연구성과 관리·유통 체계는 어떻게 되나요?



※ 과제관리·평가 등의 목적으로 연구성과를 '연구관리 전문기관'에 제출하는 경우, '연구성과 관리·유통 전담기관'에 중복 등록·기탁할 필요 없음

주관연구기관

- ▶ 주관연구기관(연구자 또는 성과관리부서)은 연구성과를 범부처통합연구지원시스템(IRIS)을 통해 전담기관에 등록하거나 기탁해야 합니다.
- ▶ 다만, 보고서원문의 경우에는 연구개발 종료의 확인을 위해 연구관리 전문기관에 제출해야 합니다.
- ※ 연구관리 전문기관의 수탁과제가 아닌 경우(정부출연연구소 기본사업/기관목적사업 또는 각 부처의 과제 직접 수행 등) 주관연구기관에서 전담기관에 직접 등록·기탁해야 합니다.

연구관리전문기관

- ▶ 주관연구기관으로부터 제출 받은 연구성과(보고서원문)를 전담기관에 등록해야 합니다.

연구성과 관리·유통 전담기관

- ▶ 등록·기탁된 연구성과를 검증하고, 분류·가공하여 누구나 활용할 수 있게 NTIS 등을 통해 공개하고 있습니다.
- ▶ 국가R&D 성과 관련 정책지원 및 R&D사업 성과평가 등의 기초자료를 제공합니다.

NTIS(국가과학기술지식정보서비스 : National science & Technology Information Service)

- ▶ 연구성과 통계, 현황, 정보 등을 일목요연하게 제공합니다.
- ※ NTIS: 사업, 과제, 인력, 연구시설·장비, 성과 등 정부연구개발사업에 대한 정보를 한 곳에서 서비스하는 지식포털

IRIS(범부처통합연구지원시스템 : Integrated R&D Information System)

- ▶ 국가연구개발 과제 수행 중 발생한 성과를 등록하고 관리할 수 있는 시스템을 제공합니다.
- ※ 연구자는 IRIS 업무포털에서 등록·기탁(10대 성과) 등의 성과 입력이 가능

연구성과의 등록·기탁·활용은 어디에서 하나요?

국가연구개발사업에서 창출된 연구성과는 범부처통합연구지원시스템(<https://iris.go.kr>) 또는 해당 전담기관의 개별시스템에 등록·기탁하시면 됩니다.

또한, 수집된 연구성과는 국가연구개발성과정보서비스(<https://ntis.go.kr/outcomes/popup/srchRstList.do>)와 분야별 연구성과 전담기관의 서비스를 통해 보다 쉽고 편리하게 이용할 수 있습니다.

논 문

등록기관 한국과학기술정보연구원(<https://paper.kisti.re.kr>)

등록대상 국내외 학술단체에서 발간하는 학술(대회)지에 수록된 학술논문(전자원문을 포함한다)

정보제공 국가연구개발사업 논문의 서지정보, 원문열람 및 다운로드 제공(<https://scienceon.kisti.re.kr>, <https://ntis.go.kr>)

특 허

등록기관 한국특허전략개발원(<https://ripis.or.kr>)

등록대상 국내외 출원 또는 등록된 특허정보

정보제공 특허성과의 서지정보, 원문정보 및 관련 통계 정보 제공

보고서원문

등록기관 한국과학기술정보연구원(<https://nrms.kisti.re.kr>) ※ 등록 주체: 전문기관, 정부출연(연)

등록대상 연구개발 연차보고서, 단계보고서 및 최종보고서의 원문 전자파일

정보제공 국가연구개발사업 보고서의 서지정보, 원문서비스 제공(<https://scienceon.kisti.re.kr>, <https://ntis.go.kr>)

연구시설·장비

등록기관 한국기초과학지원연구원(국가연구시설장비진흥센터 <https://zeus.go.kr>)

등록대상 국가연구개발사업을 통하여 취득한 3천만원 이상(부가가치세 및 부대비용을 포함한다)의 연구시설·장비 또는 공동활용이 가능한 모든 연구시설·장비

정보제공 연구시설·장비 등록정보(보유기관, 취득금액, 활용범위, 활용상태, 표준분류, 구축 자원 등) 및 시설·장비 관리 단계별 서비스·정보 제공

기술요약정보

등록기관 한국산업기술진흥원(기술은행 <https://ntb.kr>)

등록대상 연차보고, 단계보고 및 최종보고가 완료된 연구개발성과의 기술을 요약한 정보

정보제공 기술이전/사업화정보, 기술사업화동향, NTB네트워크, NTB기술이전설명회, 기술금융

화합물

기탁기관 한국화학연구원(한국화합물은행 <https://chembank.org>)

기탁대상 합성 또는 천연물에서 추출한 유기화합물 및 관련 정보

정보제공 신약개발 초기단계 연구에 필요한 생리활성 약효 검색용 대량화합물 및 관련정보 제공(<https://chembank.org>)

생명자원

| 생명정보(정보) |

등록기관 한국생명공학연구원(국가생명연구자원정보센터 <https://kbds.re.kr>)

등록대상 염기서열·변이·변형 등 유전체 데이터, 유전자/단백질 발현, 유전자/화합물 스크리닝, 분자 결합정보 및 네트워크, 세포/조직 이미징 등 다양한 생명정보

정보제공 K-BDS(데이터 스테이션 플랫폼)에 등록된 실험데이터 및 메타데이터 제공

| 생물자원(실물) |

기탁기관 한국생명공학연구원(생물자원센터 <https://biorp.kribb.re.kr>)

기탁대상 세균, 곰팡이, 바이러스 등 미생물자원, 인간 또는 동물의 세포·수정란 등 동물자원, 식물세포·종자 등 식물 자원, DNA, RNA, 플라스미드 등 유전체자원 및 그 밖의 생물자원

※ 생명자원의 관리·유통 전담기관은 한국생명공학연구원이나, 생명자원의 다양성을 고려하여 「생명연구자원의 확보·관리 및 활용에 관한 법률」 제8조에 의해 각 중앙행정기관의 장이 지정한 기탁등록보존기관에 생명자원의 정보와 실물을 등록·기탁 가능

정보제공 생물자원 정보, 자원특성 정보

생물자원 분양 서비스

신품종

등록기관 국립농업과학원(농업유전자원센터 <https://genebank.rda.go.kr>)

등록대상 생물자원 중 국내외에 출원 또는 등록된 농업용 신품종 및 관련 정보

정보제공 국내외 출원·등록된 신품종(기탁물)의 학명, 작물명, 육성기관, 특성정보, 종자량, 교배내력 등 생명정보와 분양 서비스 제공

소프트웨어

| 소프트웨어(저작권) |

등록기관 한국저작권위원회(등록임차팀, <https://cros.or.kr>)

등록대상 창작된 소프트웨어 및 저작권 등록에 필요한 관련 정보

정보제공 소프트웨어의 검색·활용을 위한 저작권 정보 및 각종 가이드와 사례 제공

| 소프트웨어(기술상세정보) |

등록기관 정보통신산업진흥원(SW안전팀, <https://swbank.kr>)

등록대상 기술, 개발, 품질 및 제품정보 등 소프트웨어 기술상세정보

정보제공 소프트웨어 개발에 필요한 각종사례 및 가이드 등을 제공

표 준

| 성문표준 |

등록기관 한국표준협회(표준성과혁신센터, <https://rndstandard.or.kr>), 한국정보통신기술협회(표준성과센터, <https://rnd.tta.or.kr>)

등록대상 「국가표준기본법」 제3조에 따른 국가표준, 국제표준으로 채택된 공식 표준정보[소관 기술위원회를 포함한 공식 국제표준화기구(ISO, IEC, ITU)가 공인한 단체 또는 사실표준화기구에서 채택한 표준정보를 포함한다]

정보제공 성문표준 연구성과 정보 및 통계 제공, 표준화 전주기 지원

| 측정표준 |

등록기관 한국표준과학연구원(측정표준서비스그룹, <https://eshop.kriss.re.kr>)

등록대상 교정 및 측정능력(CMC), 인증표준물질(CRM)

정보제공 CMC 및 CRM 정보 제공

| 참조표준 |

등록기관 한국표준과학연구원(국가참조표준센터, <https://srd.re.kr>)

등록대상 국가참조표준체계를 통해 제정 또는 개정이 완료된 참조표준

정보제공 참조표준(정확도와 신뢰도를 과학적으로 분석 평가하여 국가가 공인한 데이터) 및 관련 정보 제공



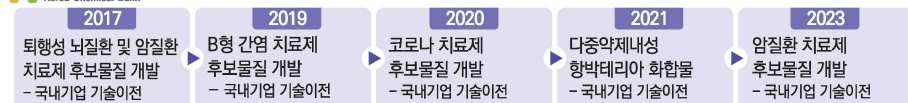
연구성과는 어떻게 활용되고 있나요?

산·학·연 연구개발사업 수행에 필요한 자원으로 활용됩니다.

» 화합물

- 신약개발 및 BT연구에 필요한 화합물 분양(매년 20~40만 건 제공)
- 화합물 기탁자-활용자 간 공동연구 촉진 및 신약개발 후속연구 지원

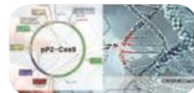
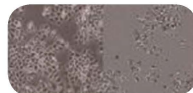
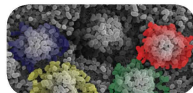
한국화학물은행 제공화합물
Korea Chemical Bank



한국화학물은행 제공 화합물 신약후보물질 도출 기여 사례

» 생물자원

- 대형 국책연구개발사업 생물자원 활용 지원 및 산학연에 생물자원연구성과 분양 지원
- 국내 외 산학연 연구자들에게 Knock-out 동물세포주 지원('19년-'23년, 61주)
- 질환치료용 인체마이크로바이옴 자원 분양 및 배양 지원('22년-'23년, 9건 41균주)



산·학·연 기술이전 및 사업화 지원에 활용됩니다.

• 다양한 신제품 개발



골든볼(사과)

| 주요 특성 |

- 중대과, 조생종(8월 수확)
- 노란 여름사과
- 우수한 상온저장성
- 새콤달콤 당산미가 뛰어남 (당도14.8 Brix, 산도 0.51%)



슈팅스타(포도)

| 주요 특성 |

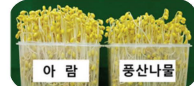
- 달콤한 솜사탕 향
- 독특한 색깔(핑크빛 적포도)
- 씨없는 포도, 내 한성
- 샤인머스켓보다 달달 (당도 19.8 Brix, 산도0.31%)



호풍미(고구마)

| 주요 특성 |

- 빨간 껍질, 담주황색 과육
- 조기 재배, 다수확
- 병해충 저항성(덩굴조각병, 더듬이형, 고구마뿌리혹선충)



아람(콩나물콩)

| 주요 특성 |

- 높은 꼬투리, 터짐과 쓰러짐에 강함
- 기계수확 우수, 다수성
- 기존 품종 '풍산나물' 보다 향상된 생산효율성 (생산량 23%, 수율 32%)

• 참조표준

'22년	스마트잭	유기화합물 열역학물성	연구실 시약 및 안전관리 솔루션(기업형) 개발 (기술이전: 2019년 / 최초출시: 2020년)	매출 4.4억 원(2020년~2021년)
	(주)엠아이제이	청각	난청 환자 재활용 골전도 헤드셋 개발 및 고도화를 통한 2022년 CES 혁신상 수상	해외 펀딩 2,200만 엔(2019년)
'18년	(주)아이메디신	한국인 뇌파	뇌파 자동분석 솔루션 플랫폼 iSync Brain®을 개발하여 식약처 의료기기 허가 획득	투자유치 76억 원(2022년)
	JLK인스펙션	한국인 뇌 MR영상	인공지능 뇌경색 분석 솔루션 등 4건 식약처 의료기기 인증 획득	매출 0.54억 원(2019년)



과학기술정보통신부

Ministry of Science and ICT

- ☎ (우:30109) 세종특별자치시 갈매로 477,
정부세종청사 4동 3층~6층
- ☎ 044-202-6925 🌐 <https://msit.go.kr>



한국과학기술정보연구원

Korea Institute of Science and Technology Information

- ☎ (우:34141) 대전광역시 유성구 대학로 245
- ☎ 042-716-7066 🌐 <https://curation.kisti.re.kr>



한국기초과학지원연구원

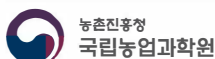
- ☎ (우:34133) 대전광역시 유성구 과학로 169-148
- ☎ 042-865-3481 🌐 <https://kbsi.re.kr>



한국화학연구원

Korea Research Institute of Chemical Technology

- ☎ (우:34114) 대전광역시 유성구 가정로 141
- ☎ 042-860-7190
- 🌐 <https://chembank.org>



농촌진흥청

국립농업과학원

- ☎ (우:54874) 전라북도 전주시 덕진구 농생명로 370
- ☎ 063-238-4850 🌐 <https://rda.go.kr>



정보통신산업진흥원

National IT Industry Promotion Agency

- ☎ (우:27872) 충청북도 진천군 덕산읍 정통로 10
- ☎ 043-931-5320 🌐 <https://nipa.kr>



한국정보통신기술협회

Telecommunications Technology Association

- ☎ (우:13591) 경기도 성남시 분당구 분당로 47
- ☎ 031-724-4832 🌐 <https://tta.or.kr>



한국과학기술기획평가원

Korea Institute of S&T Evaluation and Planning

- ☎ (우:27740) 충청북도 음성군 맹동면 원중로 1339
- ☎ 043-750-2420 🌐 <https://kistep.re.kr>



한국특허전략개발원

- ☎ (우:34831) 대전광역시 중구 대종로 540
유안타증권빌딩 14, 15층
- ☎ 02-3287-4332 🌐 <https://kista.re.kr>



한국산업기술진흥원

- ☎ (우:06152) 서울특별시 강남구 테헤란로 305
- ☎ 02-6009-3000 🌐 <https://kiat.or.kr>



한국생명공학연구원

Korea Research Institute of Bioscience and Biotechnology

- ☎ (우:34141) 대전광역시 유성구 과학로 125
- ☎ (생명정보) 042-879-8539
- 🌐 <https://kbds.re.kr>
- ☎ (생물자원) 063-570-5626
- 🌐 <https://biorp.kribb.re.kr>



한국저작권위원회

KOREA COPYRIGHT COMMISSION

- ☎ (우:52851) 경상남도 진주시 소호로 117
- ☎ 055-792-0262 🌐 <https://copyright.or.kr>



한국표준협회

- ☎ (우:06160) 서울특별시 강남구 테헤란로 69길 5
- ☎ 02-6240-4720 🌐 <https://ksa.or.kr>



한국표준과학연구원

Korea Research Institute of Standards and Science

- ☎ (우:34113) 대전광역시 유성구 가정로 267
- ☎ (측정표준) 042-868-5555 🌐 <https://eshop.kriss.re.kr>
- ☎ (참조표준) 042-868-5415 🌐 <https://srd.re.kr>